

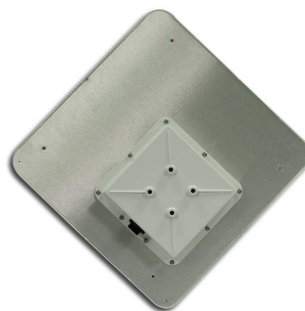


## Caratteristiche Principali

- » CPE 5 GHz HIPERLAN 802.11an – TDMA
- » Compatibile con base station MIMO
- » Antenna integrata alto guadagno 23 dBi
- » Tecnologia Fixed: connessione diretta RF (+3dB Extra RX Signal)
- » Minore Interferenza Intersimbolica e Intermodulazione
- » Engineering made in Italy by SICE
- » Datarate fino a 150MB/s (802.11n)
- » Interfacce Ethernet 10/100
- » Radio type OFDM o DSSS con capacità NLOS
- » Supporto scripting: backup schedulati, allarmistica
- » Modalità Turbo per alte prestazioni
- » Configurazione flessibile: bridge/routing, firewall, QoS
- » Plug'n'Play: semplice installazione

## Applicazioni

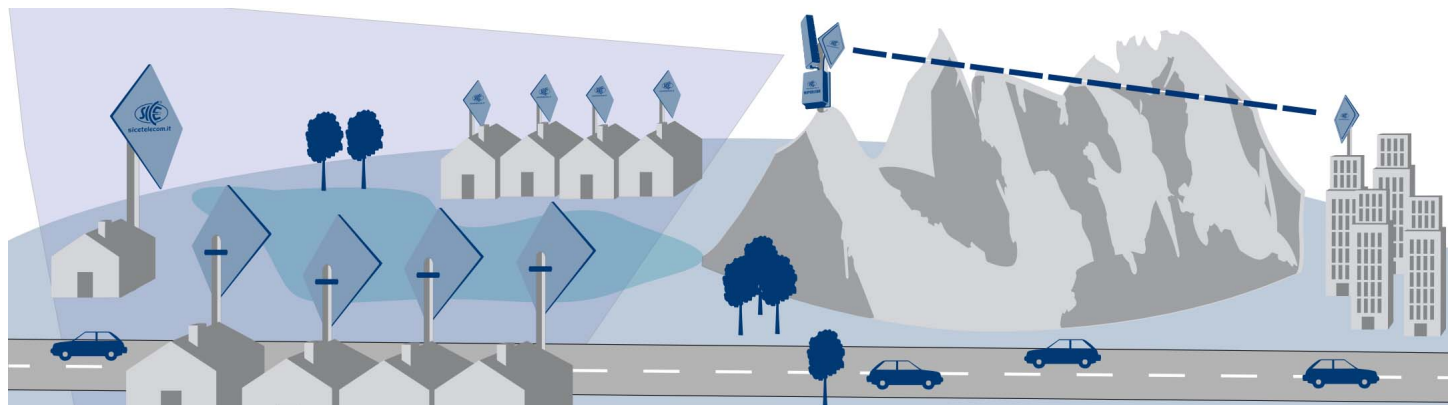
- » Wireless Internet Service Provider – WISP
- » Sicurezza e Videosorveglianza Urbana
- » System Integrator
- » Carrier
- » Reti Wireless Punto-Multipunto Private
- » Emergency back up / Disaster Recovery
- » Militari, Pubblica Amministrazione o Università
- » Alternativa a linee cablate CDN, HDSL o Fibre Ottiche



## Descrizione

**HIPERLINK "STELLA" ATRH0591** nasce come il completamento ottimale del sistema HIPERLINK Base Station. **E' compatibile anche con il sistema HIPERLINK Base Station MIMO.** HIPERLINK "STELLA" Subscriber nasce come La CPE professionale ad **alto guadagno, 23 dBi**, ed **affidabilità** dedicata ai Carrier Telefonici, agli Operatori, ai WISP, alle Pubbliche Amministrazioni. **HIPERLINK "STELLA" ATRH0591** è interamente **progettata ed ingegnerizzata in Italia da SICE.** Il "case" è il risultato di un processo di alta qualità di pressofusione in alluminio, mentre l'antenna da **23 dBi di guadagno** è il risultato di un progetto che utilizza la tecnologia Fixed per massimizzare i guadagni. La tecnologia **Fixed** permette di eliminare completamente le perdite di connessione, sfruttando un collegamento RF diretto tra l'elettronica e l'antenna.

**HIPERLINK "STELLA" ATRH0591** è alimentato di serie con l'alimentatore Power Over Ethernet ed è disponibile anche la versione a 48V per consentire l'alimentazione tramite stazioni di energia (opzione da richiedere in fase di ordine). Il software di apparato garantisce ampia flessibilità e consente il completo controllo dell'apparato sia dal punto di vista fisico che dal punto di vista funzionale sono previste infatti funzionalità di ultima generazione per VPN, Sicurezza dei dati, Crittografia, Assegnazione IP, Aggiornamento Software da remoto, autenticazione PPPoE, Firewall (NAT, Filtering, QoS) e Agent SNMP. E' possibile inoltre creare reti sia bridged (layer 2), sia routed (layer 3). **HIPERLINK "STELLA" ATRH0591** trova largo impiego nella realizzazione di reti per Wireless Service Provider, sicurezza e videosorveglianza urbana, Carrier, Enti Militari, Pubblica Amministrazione, Università e per Disaster Recovery.



## Caratteristiche

Frequenza operativa	4,9-5,85 GHz (802.11an)
Modulazione DSSS	DBPSK, DQPSK, CCK - TDMA
Modulazione OFDM	BPSK, QPSK, 16 QAM, 64 QAM - TDMA
Potenza TX	30 dBm EIRP
Sensibilità RX all'antenna	-115 dBm@ 6 Mbit/s ± 1dB (typical)
Uscita RF	Antenna Integrata alto guadagno 23dBi; Zero perdite di connessione RF (+3dB RX Signal)
Transmit power Management	TPC function - ERC/DEC(99)23
Channel management	DFS (Dynamic Frequency Selection), Auto Channel Selection, Radar free. CEPT ERC 70-03
Standard Ethernet	802.3 CSMA/CD - Ethernet 10/100/1000 Full Duplex, Autosensing - Auto MDI/MDIX
Alimentazione	POE 12/24V VDC (alimentazione esterna 110/230 VAC)
Caratteristiche hardware	Consumo: 4.5 W; RAM: 64MB, Storage: 64MB
Grado di protezione	IP68 in Alluminio pressofuso
Range Temperatura	-40°C / + 80°C
Supporto a palo	Per pali mm 25/55 (regolazione H e V)
Caratteristiche meccaniche	320 mm x 320 mm x 65 mm
Peso	1,2Kg (antenna integrata)
Bridge	Multiple bridge, RSTP/STP, Bridge firewall

Protezioni Radio	Antenna su GND; Porta RF con protezione fino 16Kv ESD
Modalità di gestione e configurazione	Telnet client, Telnet server, MAC Telnet server, SSH, SSH on GUI, http
Supporto VPN	IPSEC, EoIP, PPTP, VLAN, L2TP, PPPoE, IPIP, oVPN, SSTP
Assegnazione IP	DHCP client, DHCP server
Standard di Riferimento	En301893, En301489, En60950, RoHS compliant
VLAN	802.1q, Multiple VLAN interface, inter VLAN routing, QinQ, Nesting VLAN
Aggiornamento software, backup e ripristino della configurazione	Tramite FTP e Drag and Drop direttamente da cartelle di sistema di Windows
Modalità Wireless	Multipoint Client, Point to Point
Sicurezza Wireless	Mac-filtering, WEP 64/128bit, WPA/WPA2 aes-ccm/tkip PSK/EAP, Radius Auth, Management Frame Encryption Mac-filtering, WEP 64/128bit, WPA/WPA2 aes-ccm/tkip PSK/EAP, Radius Auth, Management Frame Encryption
Sicurezza	Firewall con P2P limitation, Mac-address filtering e L7 filtering; Radius server authentication (AAA)
Routing	RIP, OSPF, BGP, MPLS, MME, HWMP+
Access protection	Multilayer users management
Agent SNMP	SNMP V1 client, MIB II, Bridge MIB
QoS	WMM, 802.1p, IP ToS RFC791, CBQ Queueing; L7 traffic inspection; Hierarchical HTB; PCQ, RED, SFQ, FIFO queue with burst

## Codici apparati

ATRH0591	HIPERLINK "STELLA" Subscriber Unit 5 GHz (CPE), antenna integrata 23dBi, staffa di supporto e alimentatore POE
----------	--

