

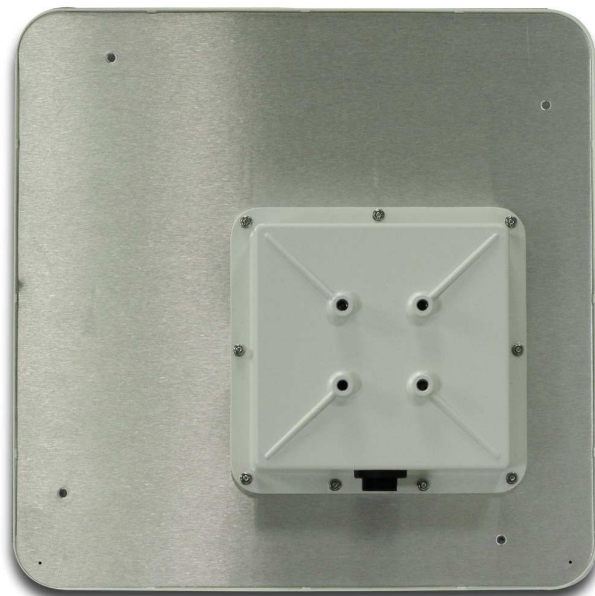


## Caratteristiche Principali

- » CPE Dual Polarization 5 GHz HIPERLAN 802.11a/n/ac – TDMA
- » Protocollo AC con 256qam (max PHY rate 867Mbps@80MHz – 2 stream)
- » Scaricatore integrato lato ethernet
- » Compatibile con base station sia AC, sia 802.11a/n
- » Antenna integrata alto guadagno 23 dBi
- » Minore Interferenza Intersimbolica e Intermodulazione
- » Engineering made in Italy by SICE
- » Protocollo AC con 256qam (max PHY rate 867Mbps@80MHz – 2 stream)
- » Interfacce Ethernet 10/100/1000 | Radio type OFDM o DSSS con capacità NLOS
- » Supporto scripting: backup schedulati, allarmistica
- » Configurazione flessibile: bridge/routing, firewall, QoS
- » Plug'n'Play: semplice installazione

## Applicazioni

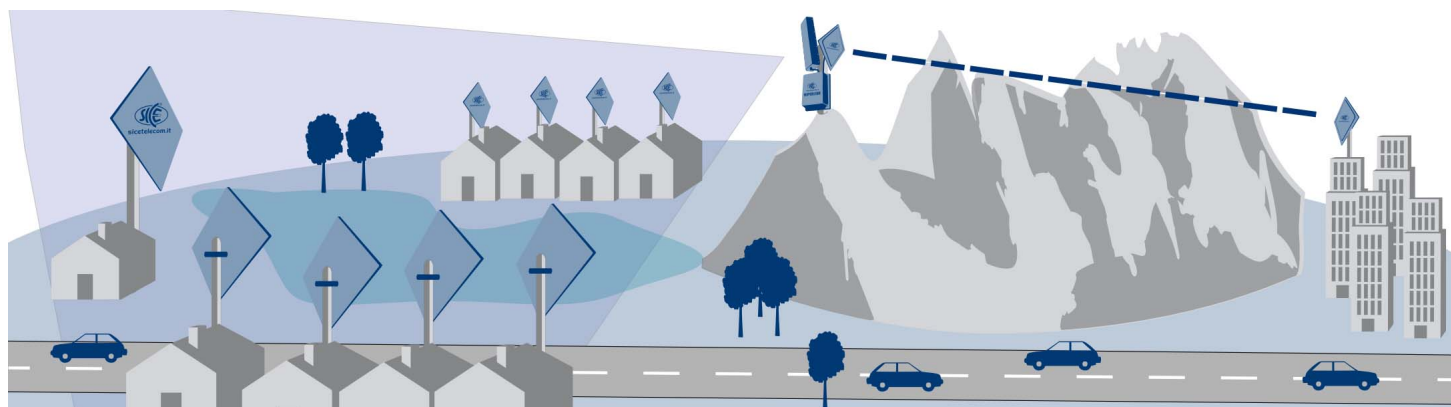
- » Wireless Internet Service Provider – WISP
- » Sicurezza e Videosorveglianza Urbana
- » System Integrator
- » Carrier
- » Reti Wireless Punto-Multipunto Private
- » Emergency back up / Disaster Recovery
- » Militari, Pubblica Amministrazione o Università
- » Alternativa a linee cablate CDN, HDSL o Fibre Ottiche



## Descrizione

**HIPERLINK CPE AC ATRH0595-P** nasce come il completamento ottimale del sistema HIPERLINK Base Station AC. **E' compatibile anche con il sistema HIPERLINK Base Station classico.** **HIPERLINK CPE AC ATRH0595-P** nasce come La CPE professionale a **doppia polarizzazione ad alto guadagno, 23 dBi**, ed **affidabilità** dedicata ai Carrier Telefonici, agli Operatori, ai WISP, alle Pubbliche Amministrazioni. **HIPERLINK CPE AC ATRH0595-P** è interamente **progettata ed ingegnerizzata in Italia da SICE**. Il "case" è il risultato di un processo di alta qualità di pressofusione in alluminio, mentre l'antenna è da **23 dBi di guadagno**. Grazie alla presenza dello scaricatore integrato lato ethernet la CPE ha una resistenza maggiore alle sovratensioni tipiche delle reti domestiche.

**HIPERLINK CPE AC ATRH0595-P** è alimentato di serie con l'alimentatore Power Over Ethernet (qualsiasi sorgente 48V PoE (Passive PoE/802.3af/802.3at). Il software di apparato garantisce ampia flessibilità e consente il completo controllo dell'apparato sia dal punto di vista fisico che dal punto di vista funzionale sono previste infatti funzionalità di ultima generazione per VPN, Sicurezza dei dati, Crittografia, Assegnazione IP, Aggiornamento Software da remoto, autenticazione PPPoE, Firewall (NAT, Filtering, QoS) e Agent SNMP. E' possibile inoltre creare reti sia bridged (layer 2), sia routed (layer 3). **HIPERLINK CPE AC ATRH0595-P** trova largo impiego nella realizzazione di reti per Wireless Service Provider, sicurezza e videosorveglianza urbana, Carrier, Enti Militari, Pubblica Amministrazione, Università e per Disaster Recovery.



## Caratteristiche

Frequenza operativa	4900-5850 MHz
Radio module	802.11 a/g/n/ac, 20/40/80 MHz channel width, modulazione up to 256qam
Potenza TX	30 dBm EIRP
Sensibilità RX all'antenna	-115 dBm@ 6 Mbit/s ± 1dB (typical)
Uscita RF	Antenna Integrata alto guadagno 23dBi / 11° Dual Polarization
Transmit power Management	TPC function - ERC/DEC(99)23
Channel management	DFS (Dynamic Frequency Selection), Auto Channel Selection, Radar free. CEPT ERC 70-03
Standard Ethernet	802.3 CSMA/CD - Ethernet 10/100/1000 Full Duplex, Autosensing - Auto MDI/MDIX
Alimentazione	POE 48V (802.3af/at)
Caratteristiche hardware	Consumo: 4.5 W; RAM: 64MB, Storage: 64MB
Grado di protezione	IP68 in Alluminio pressofuso
Range Temperatura	-40°C / + 70°C
Supporto a palo	Per pali mm 25/55 (regolazione H e V)
Caratteristiche meccaniche	320 mm x 320 mm x 65 mm
Peso	1,2Kg (antenna integrata)
Bridge	Multiple bridge, RSTP/STP, Bridge firewall

Protezioni Radio	Antenna su GND; Porta RF con protezione fino 16Kv ESD
Modalità di gestione e configurazione	Telnet client, Telnet server, MAC Telnet server, SSH, SSH on GUI, http
Supporto VPN	IPSEC, EoIP, PPTP, VLAN, L2TP, PPPoE, IPIP, oVPN, SSTP
Assegnazione IP	DHCP client, DHCP server
Standard di Riferimento	En301893, En301489, En60950, RoHS compliant
VLAN	802.1q, Multiple VLAN interface, inter VLAN routing, QinQ, Nesting VLAN
Aggiornamento software, backup e ripristino della configurazione	Tramite FTP e Drag and Drop direttamente da cartelle di sistema di Windows
Modalità Wireless	Multipoint Client, Point to Point, WDS, Transparent Bridge, Routing, MESH (Static & Dynamic)
Sicurezza Wireless	Mac-filtering, WEP 64/128bit, WPA/WPA2 aes-ccm/tkip PSK/EAP, Radius Auth, DFS, TPC, Management Frame Encryption
Sicurezza	Firewall con P2P limitation, Mac-address filtering e L7 filtering; Radius server authentication (AAA)
Routing	RIP, OSPF, BGP, MPLS, MME, HWMP+
Access protection	Multilayer users management
Agent SNMP	SI, versione 1, 2, 3
QoS	WMM, 802.1p, IP ToS RFC791, CBQ Queuing; L7 traffic inspection; Hierarchical HTB; PCQ, RED, SFQ, FIFO queue with burst; CIR, MIR, Contention ratios;

## Codici apparati

ATR0595-P	HIPERLINK Subscriber Unit 5 GHz AC (CPE), antenna integrata Dual Polarization 23dBi, staffa di supporto e alimentatore POE
-----------	--

