



**SICE WiFi Hotspot Specialist Certified**

**Caratteristiche Principali**

- » CERTIFICAZIONE SWHSC "Sice WiFi Hotspot Specialist Certified"
- » **Prove pratiche con apparati**
- » Presentazione e configurazione degli access point 2.4GHz/5GHz
- » Configurazione avanzata degli Access Point
- » Presentazione e configurazione del nuovo Controller WiFi
- » Presentazione e Configurazione della SMS Station, l'innovativo appliance per realizzare aree WiFi 2.0 con autenticazione SMS, Social Network e Proximity Marketing
- » Esame di certificazione online.
- » La certificazione SWHSC è indispensabile per poter diventare **SICE Gold Partner**.

**Applicazioni**

- » Wireless Internet Service Provider - WISP
- » Sicurezza e Videosorveglianza Urbana
- » System Integrator
- » Carrier
- » Militari, Pubblica Amministrazione



Il corso di specializzazione "SWHSC" affronta le tematiche della realizzazione e manutenzione delle aree WiFi, sia pubbliche con autenticazione SMS o Social, sia industriale con criptazione WPA2. Il corso fornirà ai partecipanti ottime competenze sia a livello commerciale, sia a livello tecnico in modo da permettere l'autonomia degli stessi in fase di progettazione e installazione.

Il corso, della durata di 2 giorni, prevede un **Esame di Certificazione** che consentirà di attestare le nozioni acquisite e rilasciare il Certificato "SWHSC".

Durante i 2 giorni verranno analizzati i prodotti a catalogo SICE, illustrati gli scenari tipici e presentate le caratteristiche e differenze tra i vari modelli.

Il primo giorno si affronteranno i prodotti della famiglia HIPERLINK 2.4GHz, le loro configurazioni di base, le personalizzazioni e le configurazioni avanzate quali Firewall, QoS, VLAN.

A seguire verrà presentato l'**HIPERLINK Controller**, il nuovo sistema per gestire in maniera centralizzata una rete di Access Point..

A chiusura della prima giornata di corso verrà affrontato il concetto di Hotspot/Captive Portal per realizzare reti WiFi con autenticazione tramite pagina di Login.

Il secondo giorno è dedicato interamente alla SMS Station, l'innovativo appliance dedicato alla gestione di reti WiFi 2.0 con autenticazione tramite SMS, Social e Proximity Marketing..

Nel pomeriggio della seconda giornata sarà tenuto un Esame di Certificazione Online inerente a tutti gli argomenti trattati durante il corso.

**E' indispensabile dotarsi di un PC portatile munito di scheda WiFi e scheda ethernet funzionanti, necessario per le prove pratiche e per l'esame di certificazione.** Si consiglia l'uso di sistemi operativi e browser recenti.

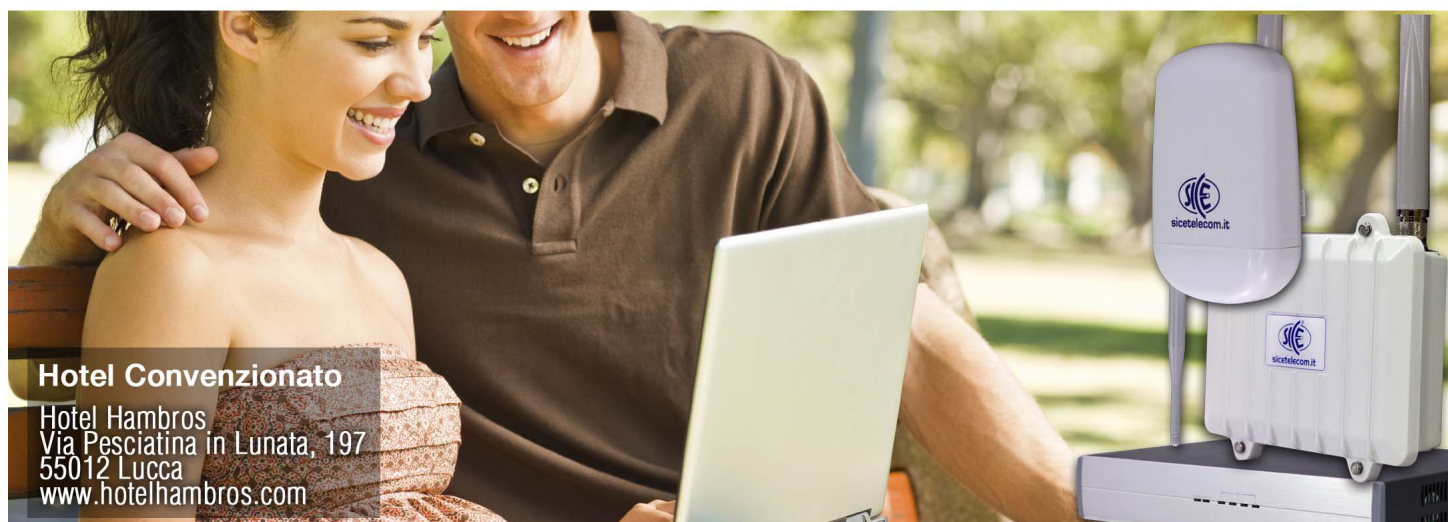
## Programma GIORNO 1

SICE e Novità  
Linea HIPERLINK WiFi industriale  
Caratteristiche Prodotti  
Novità introdotte dal protocollo 802.11ac  
Scenari tipici di utilizzo  
Management e Configurazioni  
Prove Pratiche  
Aspetti Radio - Canali - Frequenze  
Bridge - VLAN  
Prove Pratiche  
Configurazione WiFi tramite Controller  
Linea HIPERLINK: WiFi Pubblico e WiFi Mobility  
Scenari tipici di utilizzo  
Hotspot: Configurazioni base e avanzate  
Debug - Firewall - QoS  
Script - Aggiornamento - Backup Export  
Prove Pratiche

## Programma GIORNO 2

WiFi Pubblico - Hotspot - SMSStation:  
Cos'è - A chi si rivolge - Soluzioni  
Back-end - Configurazione  
Multi Livello - Soggetti coinvolti  
Scenari tipici di utilizzo  
Domini - Gateways  
Policy - Prodotti  
Front-end - Template  
Voucher - Card - Proximity Marketing  
High Availability - Syslog - Aggiornamenti  
Esame di certificazione

Per conoscere le date dei prossimi corsi ed effettuare l'iscrizione:  
<http://www.sicetelecom.it/azienda/formazione>



### Hotel Convenzionato

Hotel Hambros  
Via Pesciatina in Lunata, 197  
55012 Lucca  
[www.hotelhambros.com](http://www.hotelhambros.com)

